



© Margherita Spiluttini

### Fachhochschule Kufstein

In einem Gutachterverfahren wurde das Projekt der Architekten Henke Schreieck zur Ausführung ausgewählt. Bereits in der Wettbewerbsphase wurden gemeinsam innvolle Stützenraster, Bauteilabmessungen, Kraftableitungen, Horizontalaussteifungen und dergleichen festgelegt. Diese Konstruktionsprinzipien wurden dann in der Ausführungsphase im Wesentlichen beibehalten und in funktionaler und wirtschaftlicher Hinsicht optimiert.

Besondere Anforderungen, sowohl an uns Tragwerksingenieure als auch die ausführende Firma, wurden im Bereich Aula gestellt, wo eine freitragende Wandscheibe mit einer freien Spannweite von 28 Meter ohne Arbeitsfuge über zwei Geschosse herzustellen war, um einerseits die Durchlässigkeit zwischen Eingangsbereich und Aula und andererseits das im ganzen Objekt konsequent durchgeführte Schalbild der Sichtbetonoberflächen zu gewährleisten.

## Fachhochschule Kufstein

Andreas-Hofer-Strasse 7  
6330 Kufstein, Österreich

Architektur

**Henke Schreieck Architekten**

Mitarbeit Architektur

**Sibel Anil, Sascha Dehnst**

Bauherrschaft

**FH- Errichtungs- und Betriebs GmbH.**

Tragwerksplanung

**Gmeiner Haferl Zivilingenieure ZT GmbH**

Mitarbeit Tragwerksplanung

**Peter Hörmann, Oliver Amschl**

Örtliche Bauaufsicht

**Noldin & Noldin**

Weitere KonsulentInnen

**Projektmanagement: Andreas Orgler, Innsbruck**

**Örtliche Bauleitung: Noldin & Noldin, Innsbruck**

**Bauphysik: Walter Prause, Wien**

**Haustechnik-Planung: PME TB für Klimatechnik GmbH., Ollern**

**Kunst am Bau: Ingeborg Kumpfmüller (Grafisches Leitsystem)**

Planungsbeginn

**1999**

Ausführung

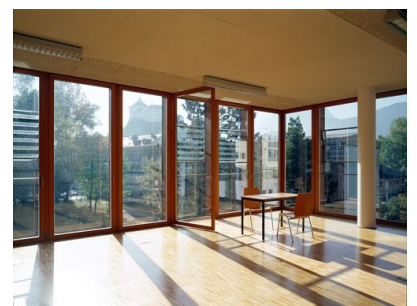
**2000 - 2001**



© Margherita Spiluttini



© Margherita Spiluttini



© Margherita Spiluttini

## Fachhochschule Kufstein



© Margherita Spiluttini