



© Margherita Spiluttini

Büro- und Geschäftshaus MH36

WEITERE TEXTE

Büro- und Geschäftshaus m 36, Az W, 01.07.2011

Die Schlucht in der Stadt, Christian Kühn, Spectrum, 06.08.2011

Büro- und Geschäftshaus MH36

Mariahilfer Straße 36
1070 Wien, Österreich

STATIK

Gmeiner Haferl

ARCHITEKTIN

Henke Schreieck Architekten

BAUHERRIN

Palmers AG

FUNKTION

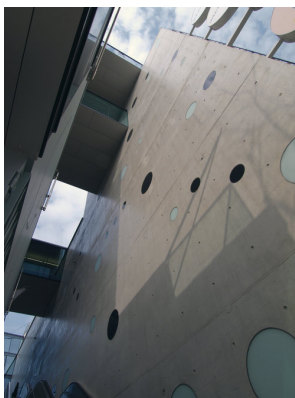
Büro und Verwaltung

AUSFÜHRUNG

2009 - 2011

Mitarbeit Statik

**Martin Fabian, Matthias Kaminsky,
Georg Kalinka**



© Margherita Spiluttini



© Margherita Spiluttini



© Margherita Spiluttini

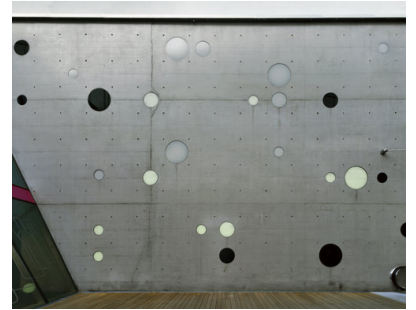
Büro- und Geschäftshaus MH36



© Margherita Spiluttini



© Margherita Spiluttini



© Margherita Spiluttini